

#03(07) | 2018

СЕТЕВОЕ ИЗДАНИЕ | ISSN 2587-6791

МЕЖДУНАРОДНЫЙ НАУЧНО-ПРАКТИЧЕСКИЙ ЖУРНАЛ

SCIENCE

МАШИНОСТРОЕНИЕ
СОВРЕМЕННЫЕ
ИССЛЕДОВАНИЯ
RESEARCHES

ЦНИК



ЦЕНТР
НАУЧНЫХ
ИССЛЕДОВАНИЙ
И КОНСАЛТИНГА

ISSN 2587-6791

СОВРЕМЕННЫЕ ИССЛЕДОВАНИЯ

№ 3 (7) / 2018

3 (7) / 2018

Учредитель сетевого издания

(. . .)

,
:

Radek Novák,

A.B. Азархин,

A.A. Ермошкин,

М.Ю. Иванов,

Н.В. Мингалев,

Е.В. Фоменко,

А.Д. Цой,

М.В. Шингарева,

: *Р.О. Летфуллин*

• . . .

.

.

. . .

.

. . .

ЭКОНОМИЧЕСКИЕ НАУКИ

УДК 2964

© . . . , 2018

студент

© . . . , 2018

доцент

ИЭУиСТ

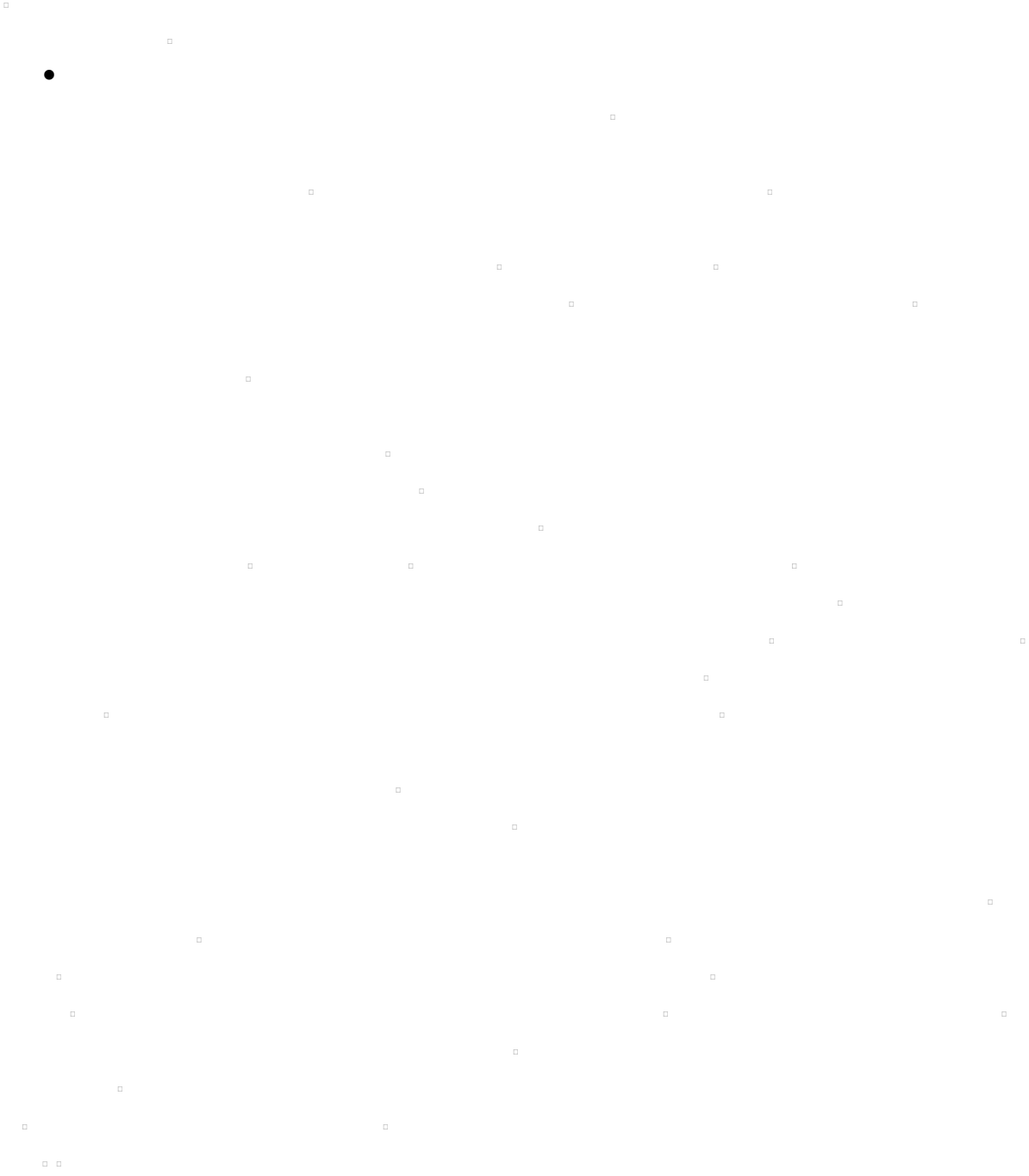
г. Казань, Россия

, ,

□

□ □

□



еские на

hh

e

Видео

6

TM~

WM

S A

TM

u d

@

E

C

h

h

h

е и 2587

© . . . , 2018

магистрант

УрГЭУ

г. Екатеринбург, Россия

- ,

Ключевые слова:

□ □ □

□

□

□

□

□

□

□

□

ЮРИДИЧЕСКИЕ НАУКИ

УДК 343

© . . . , 2018

курсант 4 курса

Научный руководитель

. . .

майор внутренней службы,

преподаватель кафедры гражданско-правовых дисциплин

Самарский юридический институт ФСИН России

г. Самара, Россия

Ключевые слова:



УДК 349.232

© . . . , 2018

студент

Научный руководитель

. . .

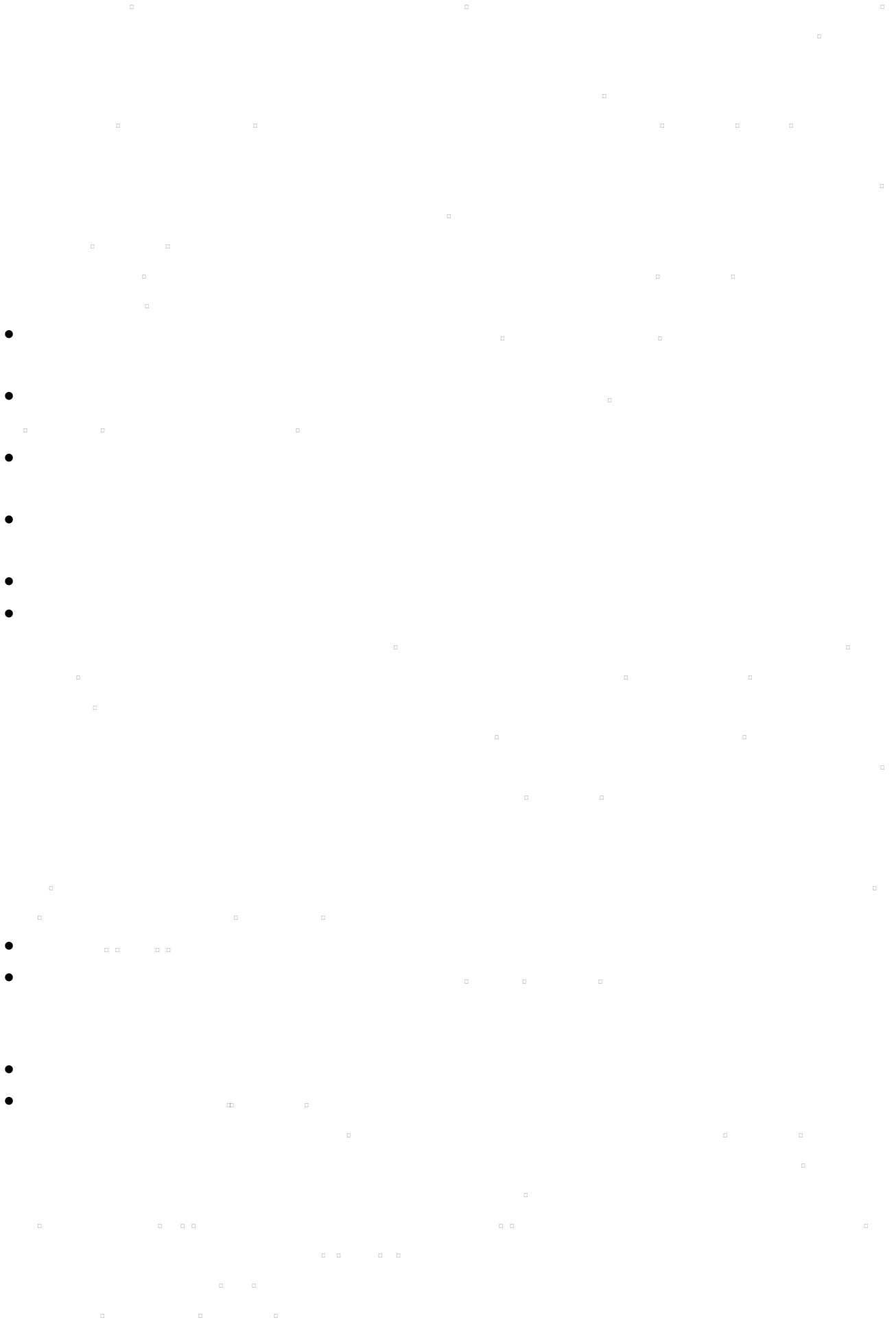
ФГАОУ ВПО "Волгоградский государственный университет"

г. Волгоград, Россия

" "

□

□



УДК 347.43

© . . . , 2018

магистрант

Крымский филиал федерального государственного
бюджетного образовательного учреждения высшего образования

"Российский государственный университет правосудия"

г. Симферополь, Россия

Ключевые слова:

полнение судебного решения, а ГК РФ не предусматривает санкций за неисполнение решений суда, поскольку это другая сфера правового регулирования.

2.

сторонами исполнительного производства, а не сторонами гражданско-правового обязательства.

обязательство между сторонами не возникло, а значит и проценты начислению не подлежат.

именно денежного обязательства.

гражданское законодательство может быть применено к названным правоотношениям при условии, что это предусмотрено законом (пункт 3 статьи 2 ГК РФ).

И законом не предусмотрено, что к названным правоотношениям должно быть применено гражданское законодательство.

необходимо привлечь к мерам ответственности, которые предусмотрены законодательством об исполнительном производстве, но никак не гражданским законодательством.

ТЕХНИЧЕСКИЕ НАУКИ

УДК 007.5

© . . . , 2018

магистрант

Евразийский Национальный
Университет им. Л.Н.Гумилева

г. Астана, Казахстан

Ключевые слова:

Актуальность исследования

дорожного контроллера

**Arduino Due
Atmel SAM3X8E ARM Cortex-M3**

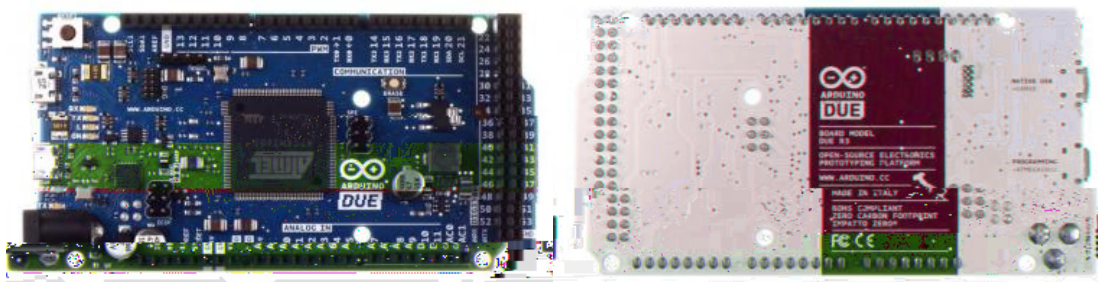


Рис. Arduino Due

□

© . . . , 2018

студент

© . . . , 2018

к.т.н., доцент кафедры "Компьютерные технологии и системы"

Брянский государственный технический университет

г. Брянск, Россия

APP ANNIE

Ключевые слова:

-
-
-
-
-

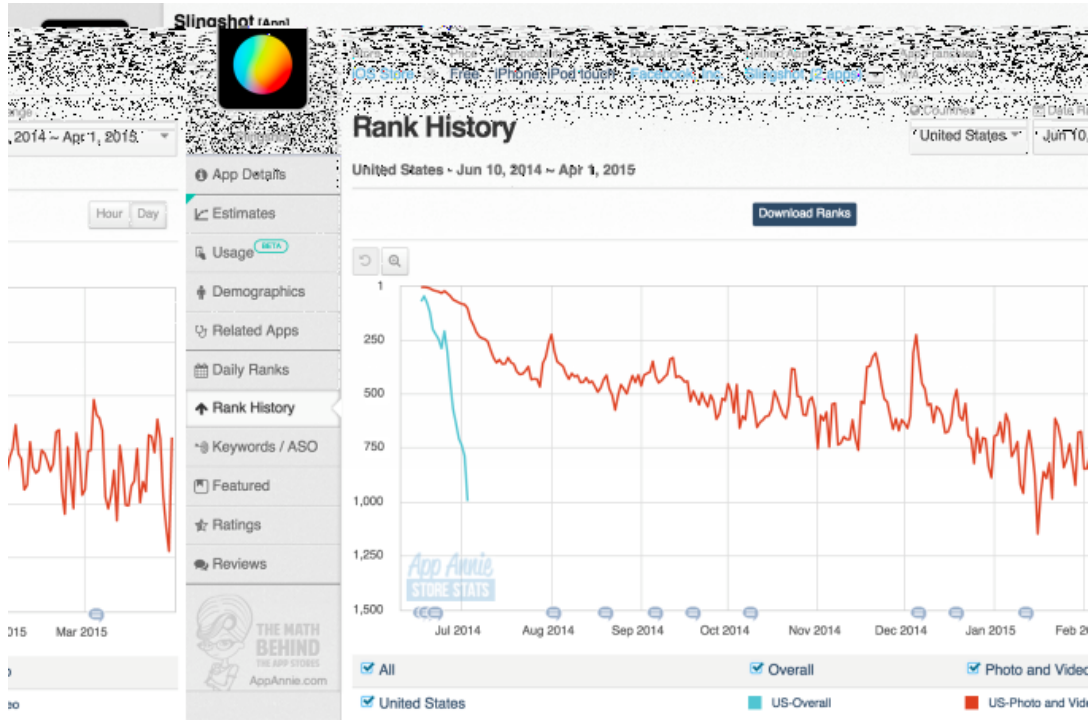


Рис.

"App Annie"

© . . . , 2018

студент

© . . . , 2018

к.т.н., доцент кафедры "Компьютерные технологии и системы"

Брянский государственный технический университет

г. Брянск, Россия

-

Ключевые слова:

-
-
-
-

УДК 528.48

© . . . , 2018

студент

© . . . , 2018

кандидат технических наук,

доцент кафедры "Прикладная геодезия"

ФГБОУ ВО "Донской государственный технический университет"

г. Ростов-на-Дону, Россия

-

Ключевые слова:

-
-
-



© U. . Berdanov, 2018

Student Phd

Tashkent University of Information Technologies

named after Muhammad al-Khwarizmi

Tashkent, Uzbekistan

THE HIDDEN MARKOV MODEL OF THE SPEECH WORD RECOGNITION OF THE UZBEK LANGUAGIES

Keywords:

Introduction

Main part

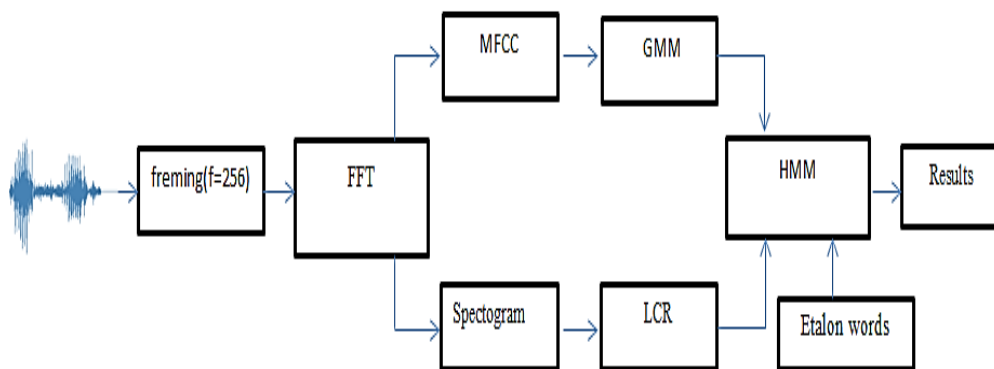


Fig. 1. Markov model of identifying the words of the Uzbek language

Table with multiple rows and columns containing small square symbols or characters.

Table 1

Analysis of two syllable words

	[]	[] [] [] [] [] [] [] [] [] []										[] []	[] []
		[] []		[] []		[] []		[] []		[] []			
		[]	[]	[]	[]	[]	[]	[]	[]	[]	[]		
[]	[]	[]	[]	[]	[]	[]	[]	[]	[]	[]	[]	[]	[]
[]	[]	[]	[]	[]	[]	[]	[]	[]	[]	[]	[]	[]	[]
[]	[]	[]	[]	[]	[]	[]	[]	[]	[]	[]	[]	[]	[]
[]	[]	[]	[]	[]	[]	[]	[]	[]	[]	[]	[]	[]	[]
[]	[]	[]	[]	[]	[]	[]	[]	[]	[]	[]	[]	[]	[]

Table 2

Analysis of three-syllable words

	[] [] [] [] [] [] [] [] [] []	[] [] [] [] [] [] [] [] [] [] [] [] [] []														[] [] []	[] []
		[] []		[] []		[] []		[] []		[] []		[] []		[] []			
		[]	[]	[]	[]	[]	[]	[]	[]	[]	[]	[]	[]	[]	[]		
[]	[] [] [] [] [] [] [] [] [] []	[]	[]	[]	[]	[]	[]	[]	[]	[]	[]	[]	[]	[]	[]	[]	
[]	[] [] [] [] [] [] [] [] [] []	[]	[]	[]	[]	[]	[]	[]	[]	[]	[]	[]	[]	[]	[]	[]	
[]	[] [] [] [] [] [] [] [] [] []	[]	[]	[]	[]	[]	[]	[]	[]	[]	[]	[]	[]	[]	[]	[]	
[]	[] [] [] [] [] [] [] [] [] []	[]	[]	[]	[]	[]	[]	[]	[]	[]	[]	[]	[]	[]	[]	[]	

Table with multiple rows and columns containing small square symbols or characters.

Conclusion

Table with multiple rows and columns containing small square symbols or characters.

